

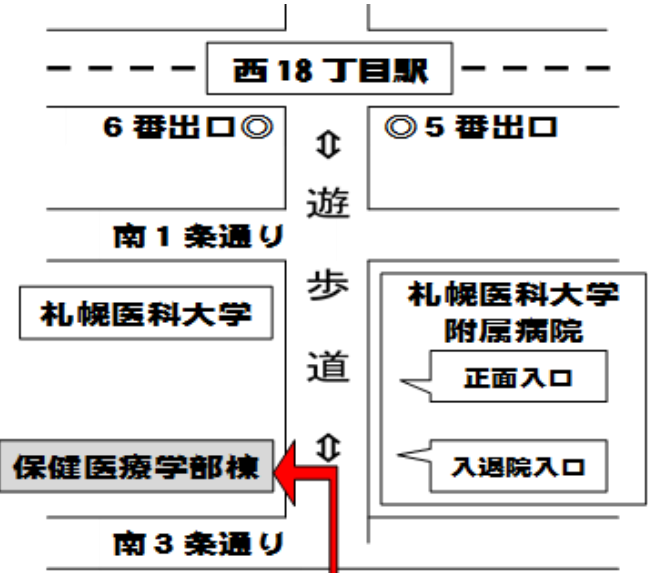
～がん患者さん、ご家族の皆様へ～

# 「がん相談サロン」のご紹介

治療を始めるとき、治療中に不安があるとき、  
「ほっと一息つける場所があったらいいな…」と  
思うことはありませんか？  
札幌医科大学では、皆様が気軽に立ち寄れる場所の  
ひとつとして「がん相談サロン」を開設しています。



下記の時間内は、部屋の中を自由に  
出入りできます。  
(スタッフは常駐いたします)



札幌医科大学保健医療学部 1階  
アイン・ニトリ緩和医療学推進講座

毎月第1月曜日  
10:00～11:30  
毎月第4金曜日  
14:00～15:30

入退院入口から、まっすぐ街路樹を突き抜けたところにある入口からお入りください。

# 会う



同じように考え、悩む方は  
たくさんいます。

# 知る



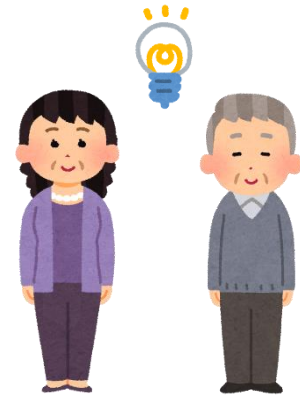
各種書籍、文庫本などを  
お読みいただけます。

# 話す



想いを外に出して伝え、  
自分の気持ちや課題を  
整理する

# 聞く



相手に共感したり、  
自分と違う部分を見つける  
ことで、状況が見えてくる



「がん相談サロン」は、  
自分で自分を支えられるようになっていく為の  
お手伝いをする場所です。

私たちは、来室される皆さんと一緒に学び、  
想いや体験を分かち合います。

【お問い合わせ先】 <http://web.sapmed.ac.jp/kanwa/>

「がん相談サロン」直通電話 011-616-0234  
または 附属病院 1階 医事相談センター 相談係  
(内線3192) まで【平日9:00~17:00のみ】

