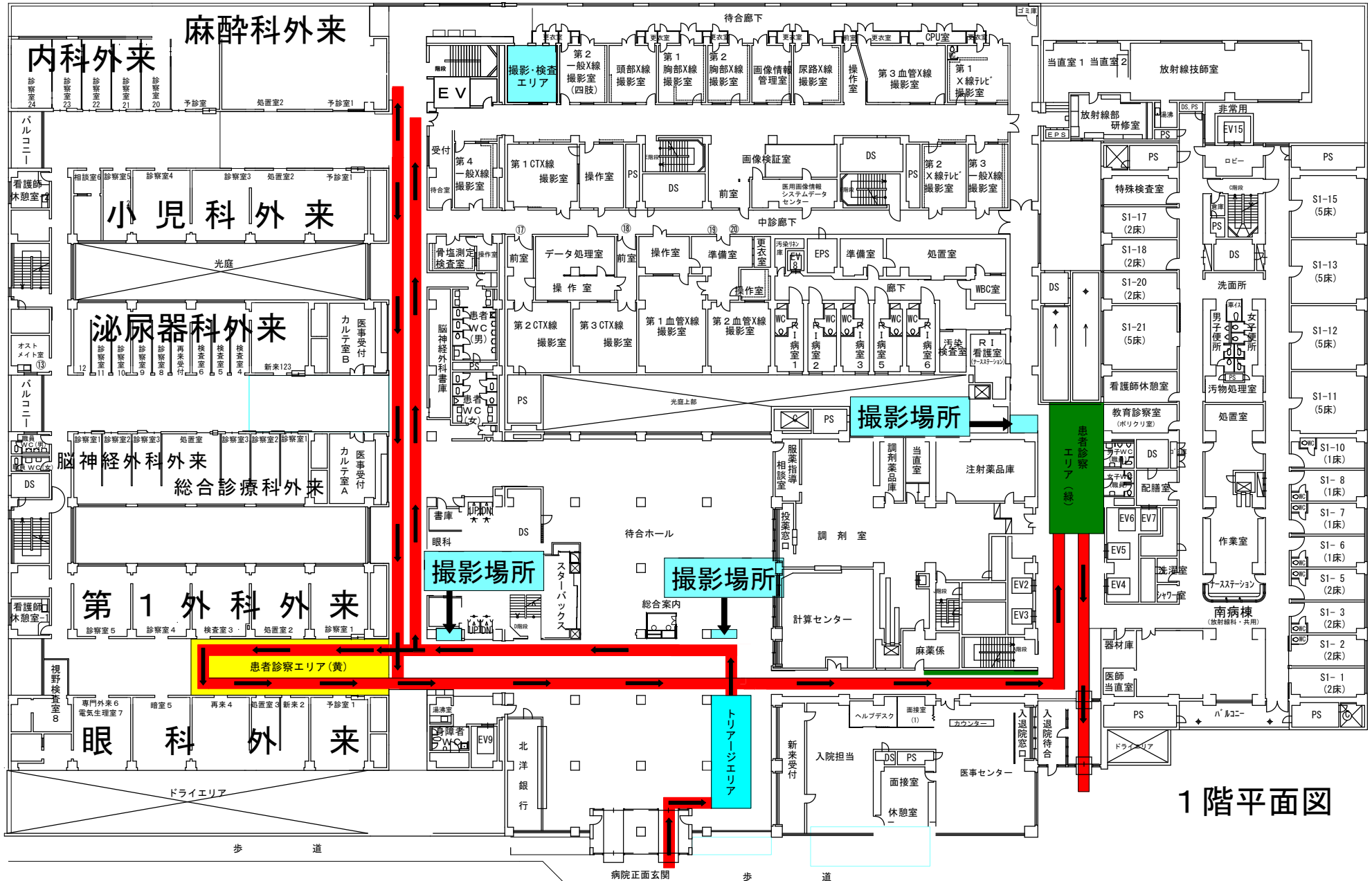


1/27(金)の行事

報道発表資料の配付日時 1月20日(金) 15時00分

発表項目	平成28年度札幌医科大学附属病院災害医療対策訓練の実施について
概要	<ol style="list-style-type: none">1 目的 多数の傷病者が発生する災害時（事故等含む）における、当院の受入体制・手順などについて訓練を実施します。2 実施日時 平成29年1月27日（金）15時～17時まで（予定）3 訓練場所 札幌医科大学附属病院中央診療棟1F 玄関ホール、外来棟1F ほか4 訓練参加者 200名程度（予定） ※本学職員・保健医療学部看護学科学生（54名）が参加予定5 災害想定 平日日中に札幌市近郊を震源地とする震度6強の地震が発生し、50名程度の負傷者が当院に搬送されてくることを想定し訓練を実施します。6 訓練内容 トリアージ訓練（場所：病院1F 玄関ホール）、緊急診療訓練（場所：外来棟1F ほか）など、災害時に当院で実施が想定される事項について訓練を行います。 ※「トリアージ」とは、負傷者を重症度、緊急度などによって分類し、治療や搬送の優先順位を決めることをいいます。7 取材を行う場合の留意事項 (1) 院内での取材を希望される場合は、事前に経営企画課(011-611-2111 内線21650)にご連絡くださいますようお願いいたします。また、当日は午後2時45分までに病院1F 玄関ホールにお越しください。「自社腕章」をご着用の上、取材願います。 (2) 院内での撮影を行う場合は、当院の指定する場所（別添図面「撮影場所」）で行うようお願いいたします。 (3) 院内での撮影を行う場合は、来院者が写らないよう配慮してください。また、来院者への取材はご遠慮ください。 (4) 取材時間は、16:00まででお願いいたします。
本件に関する問い合わせ先	札幌医科大学附属病院課 担当者：瀬上 電話 011-611-2111（内線31240）

患者搬送導線・各患者診察エリア及び報道機関撮影場所一覽



1階平面図

撮影場所