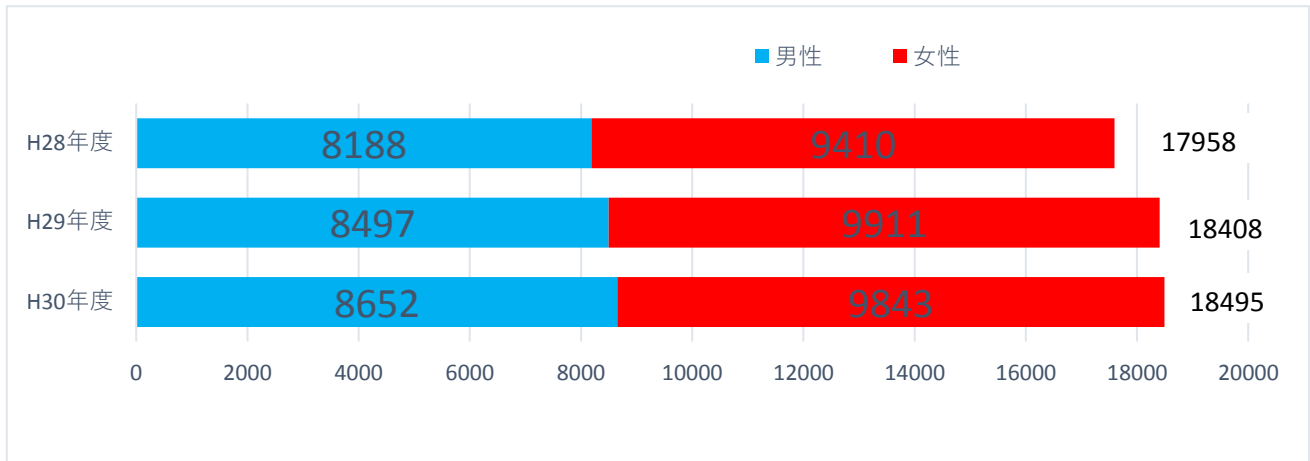


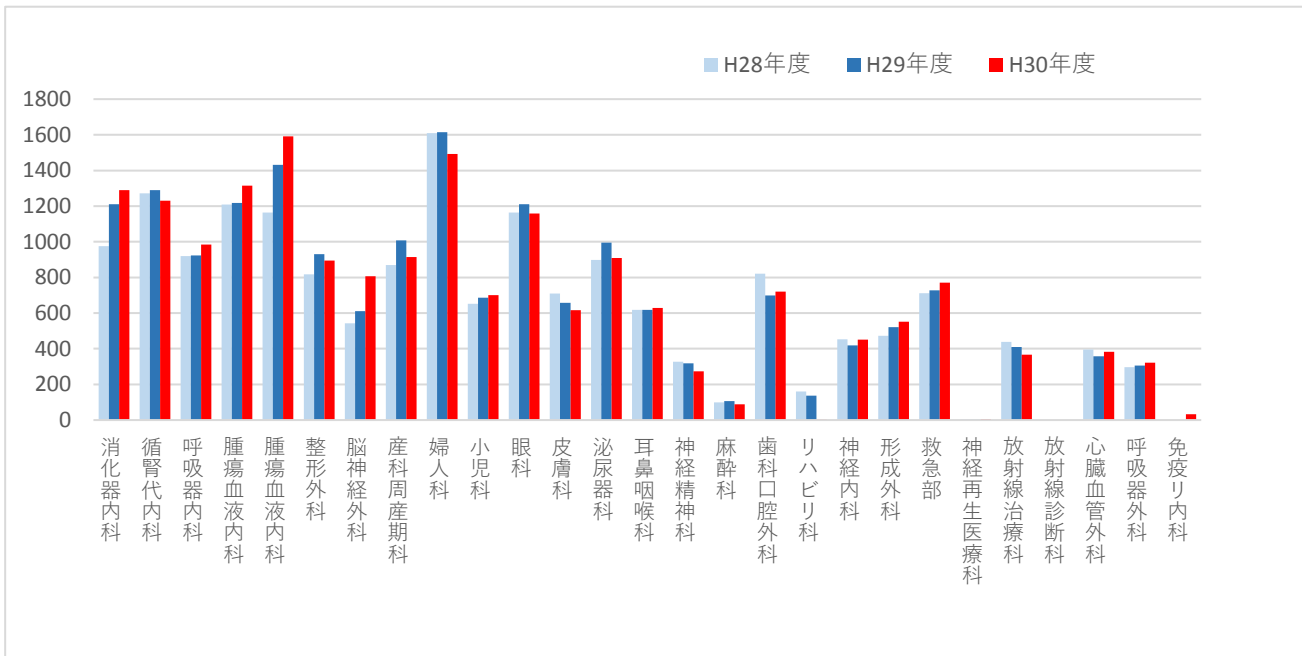
目次

- 1-1 性別・年度別の退院患者数
- 1-2 診療科別・年度別の退院患者数
- 1-3 性別・年齢別の退院患者数
- 1-4 年度別・年齢別の退院患者数
- 1-5 男性・年度別・年齢別の退院患者数
- 1-6 女性・年度別・年齢別の退院患者数
- 1-7 在院日数別・年度別の退院患者数
- 2 地域別（振興局別）・年度別の退院患者数
- 3 初回入院患者数
- 4 基本分類別・年度別の退院患者数
- 5 年度別・年齢別・分娩件数

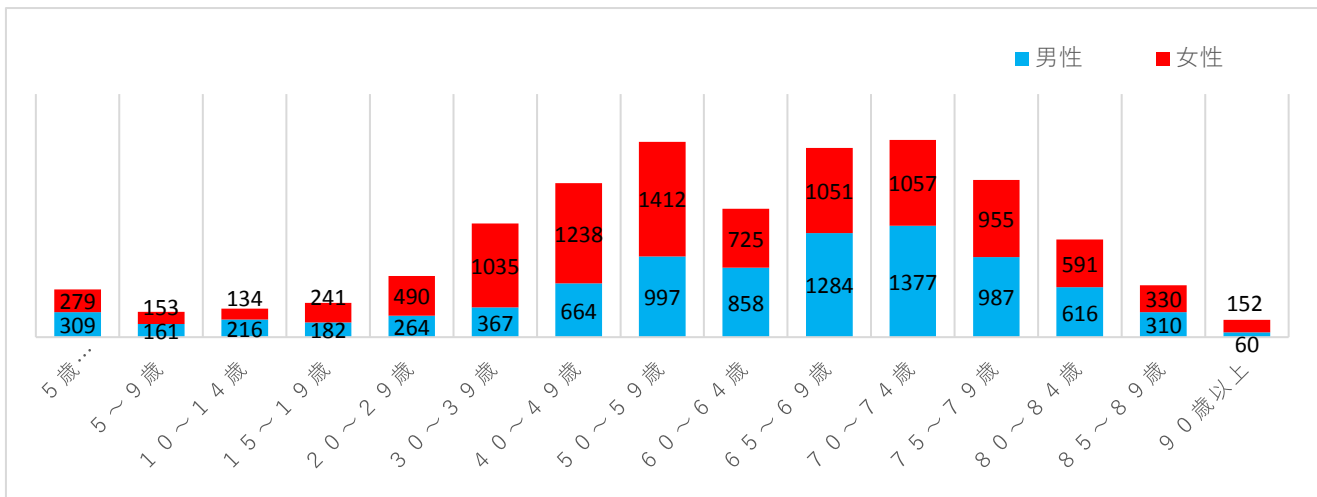
1-1 性別・年度別の退院患者数



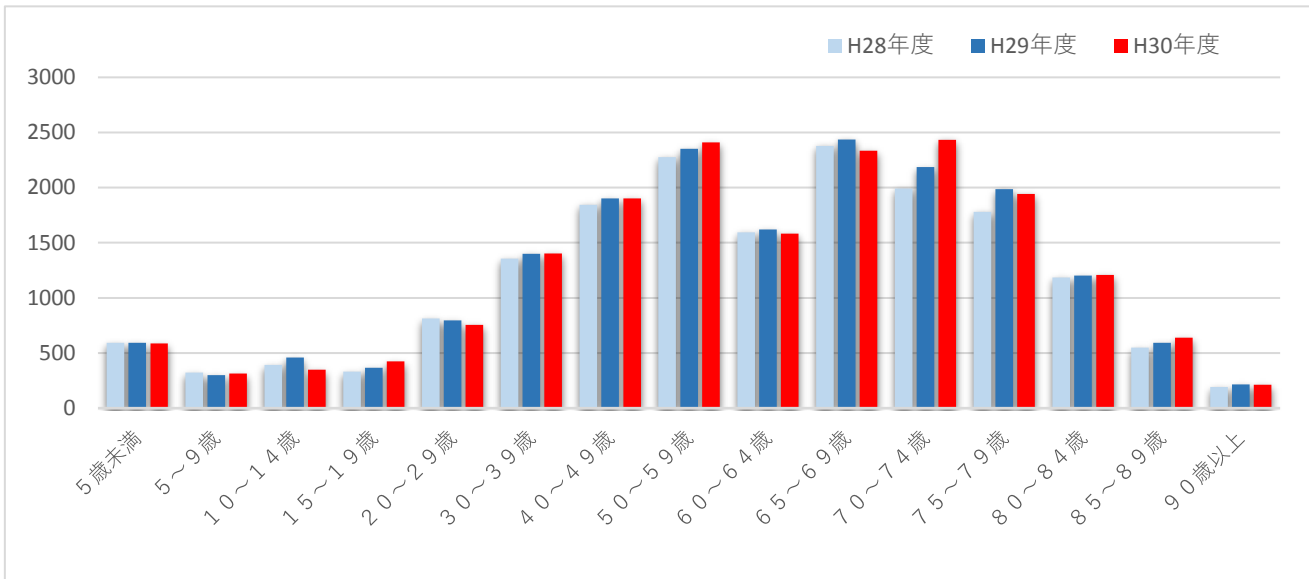
1-2 診療科別・年度別の退院患者数



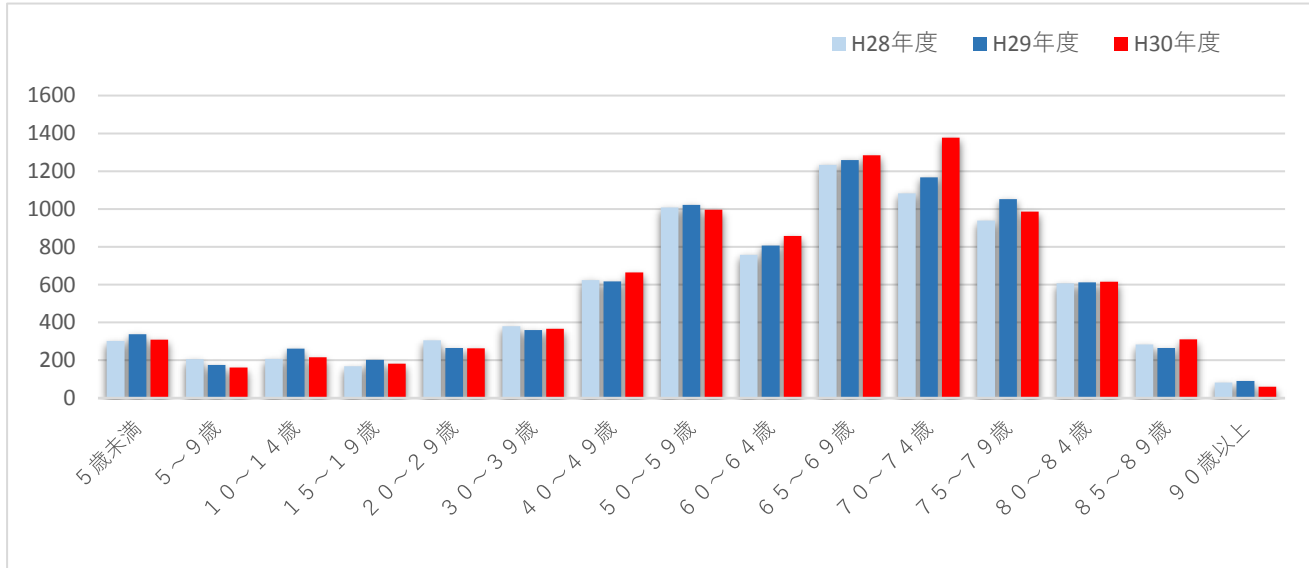
1-3 性別・年齢別の退院患者数



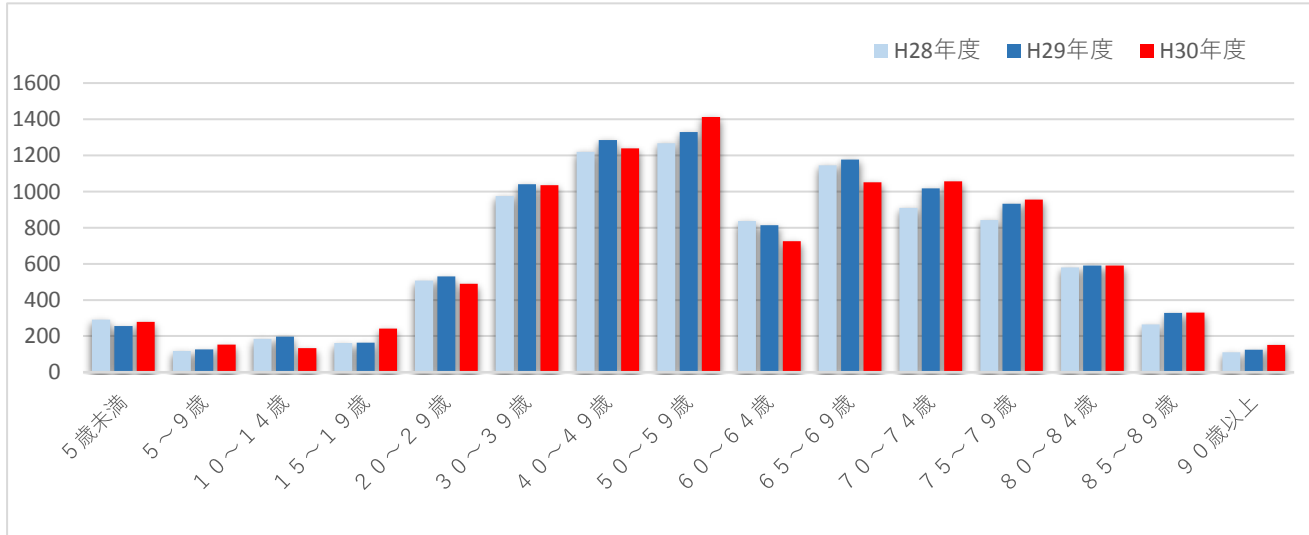
1-4 年度別・年齢別の退院患者数



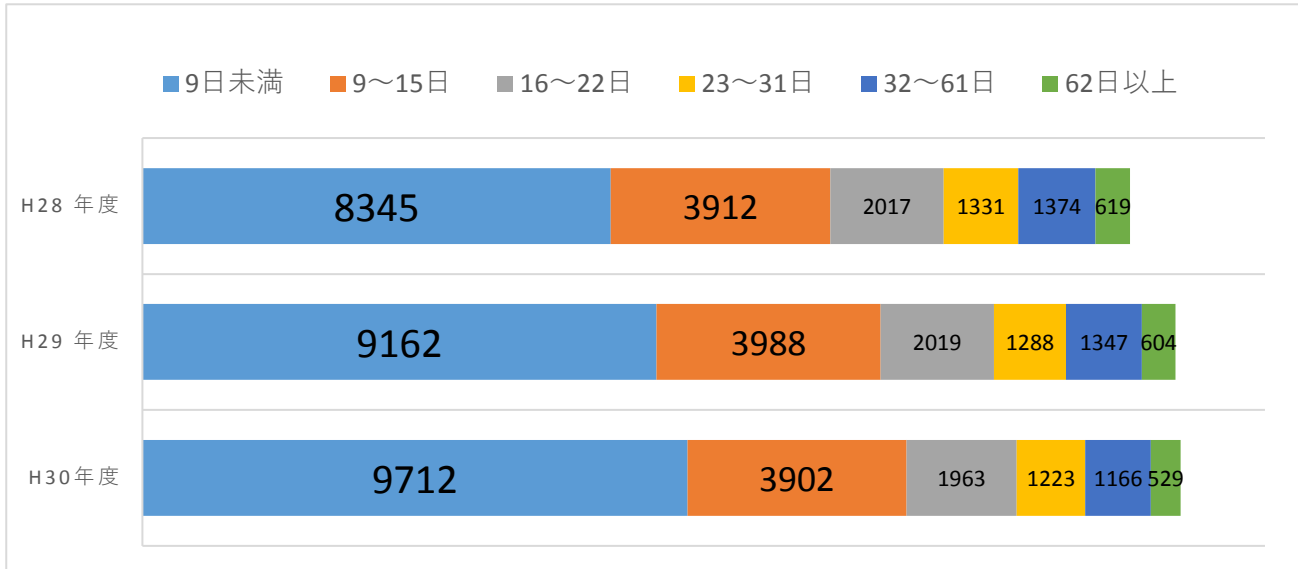
1-5 男性・年度別・年齢別の退院患者数



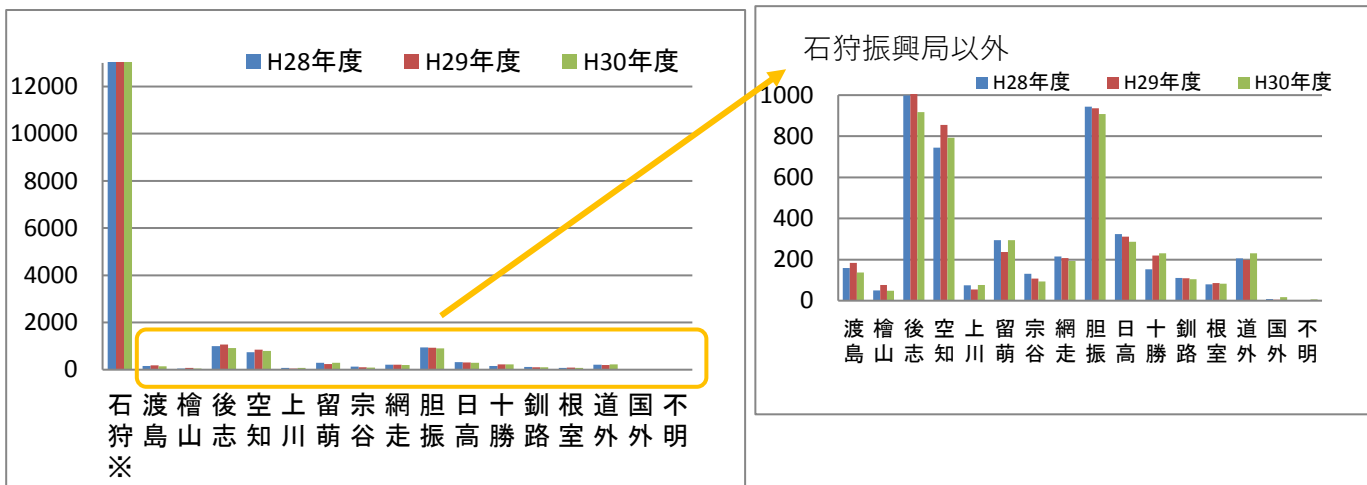
1-6 女性・年度別・年齢別の退院患者数



1-7 在院日数別・年度別の退院患者数



2 地域別（振興局別）・年度別の退院患者数

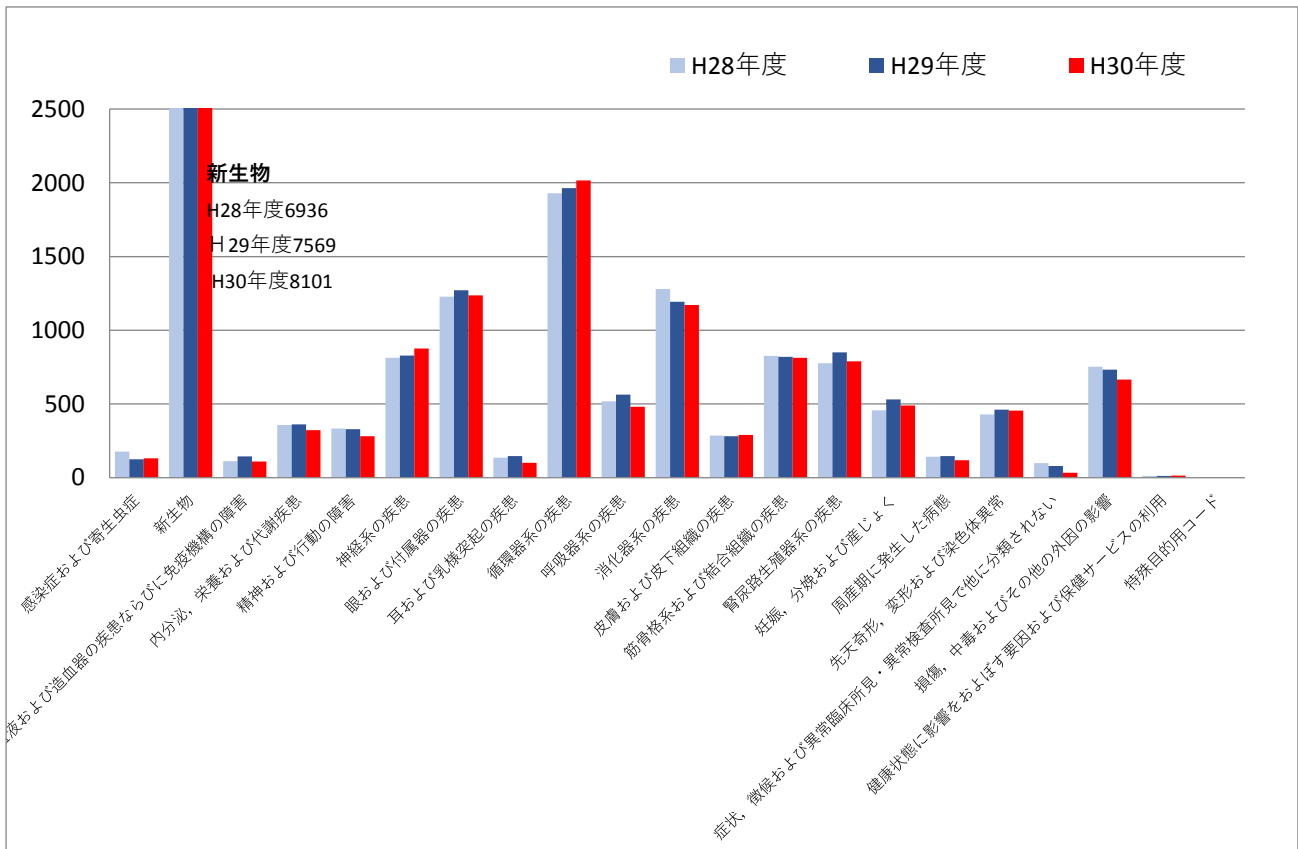


3 初回入院患者数

	初回入院患者数	入院患者数
H28年度	10022	17598
H29年度	10095	18408
H30年度	10112	18495

4 基本分類別・年度別の退院患者数

	退院患者数		
	合計	男性	女性
合計	18495	8652	9843
感染症及び寄生虫症	132	61	71
新生物	8101	3809	4292
血液および造血器の疾患ならびに免疫機構の障害	109	41	68
内分泌、栄養および代謝疾患	322	130	192
精神および行動の障害	282	101	181
神経系の疾患	877	432	445
眼および付属器の疾患	1237	595	642
耳および乳様突起の疾患	102	42	60
循環器系の疾患	2015	1207	808
呼吸器系の疾患	481	268	213
消化器系の疾患	1171	553	618
皮膚および皮下組織の疾患	289	151	138
筋骨格系および結合組織の疾患	812	322	490
腎尿路生殖器系の疾患	789	230	559
妊娠、分娩および産じょく<褥>	489	0	489
周産期に発生した病態	118	68	50
先天奇形、変形および染色体異常	455	239	216
症状、徴候および異常臨床所見・異常検査所見で他に分類されないもの	33	20	13
損傷、中毒およびその他の外因の影響	666	375	291
健康状態に影響をおよぼす要因および保健サービスの利用	15	8	7
特殊目的用コード	0	0	0



5 年度別・年齢別・分娩件数

