



<2023年8月1日 北海道警察音楽隊演奏会 in 札幌医科大学附属病院>

ごあいさつ

医療連携福祉センター長 成松 英智



医療連携福祉センター長の成松です。

COVID-19が5類に移行し、医療・社会システムも新たなフェーズに移り変わりつつあるように思います。オンライン診療を行う医療機関も増え、受診方法の選択肢が増えたのではないのでしょうか。コロナ禍により、受診される方々のニーズも変化しつつあるように思われます。令和5年4月より、当センターの業務体制を見直し、患者支援体制の強化を図るための係編成を行いました。他医療機関と比較すると、医療連携・退院支援に関する人員配置は、未だ十分とはいえない体制です。昨年度は、大学病院への患者さんのご紹介をいただく方法を新たなものとし、申込から受診日時回答までお待たせすることがない体制へと移行しました。今年度は患者支援体制を強化し、少

ない人員でも、患者さん・ご家族の支援だけではなく、地域医療機関・介護福祉機関の皆様とよりよい連携がはかれるように考えております。

毎年発行している広報誌が、20号となりました。今まで、上半期に医療機関向け、下半期は在宅医療機関・介護機関向けに情報を送らせていただいております。今年度より、年1回の発行とし、全ての皆様と情報を共有させていただく内容となるよう工夫して参ります。地域医療機関の皆様との連携を今まで以上に強化し、地域全体での医療ネットワークを形成できるように、今後も邁進して参る所存です。これからも御協力を賜りますようお願い申し上げます。(11月某日)

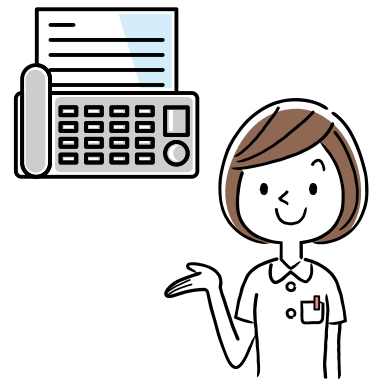
インフォメーション【1】

医療連携福祉センターの係体制変更について

令和5年4月1日より、医療連携福祉センターの係体制を「相談係、医療連携係、退院支援係、入院支援係」から「医療連携福祉係、患者サポート係、入院支援係」の3係体制へ変更いたしました。各係が所管します主な業務について、ご紹介させていただきます。

【医療連携福祉係】 新患申込用FAX：011-621-2233

- 医療機関からの新患外来受診予約申込の受付
- セカンドオピニオン受付（他院から当院への申し込み窓口）
- 他院受診予約の代行支援（他院の新患予約調整）
- 医師からの依頼に基づく入院予定患者の調整に関すること
- 他医療機関医師からの入院に関する相談対応
- 当院入院中の患者に係る医療機関からの情報照会
- 他医療機関及び官公庁への情報提供
- 診療情報の開示について
- 地域連携パス（5大がんパス）に関すること
- 広報誌発行等の啓発（R5年より年1回発行）
- HIV、肝疾患、当院に通院歴のない方などの医療福祉相談について
- がん相談・がん看護相談について
- がん相談サロンの運営について
- 患者の「ご意見」に関すること
- お見舞いメール
- 肝疾患センターについて



【患者サポート係】 FAX：011-688-8335

- 入院患者の退院支援
- 退院調整カンファレンス、ケア会議の調整・開催
- 医療機関・介護事業所系の情報収集
- 地域医療機関との連携体制の確立と地域ネットワークの形成
- 緩和ケア地域連携クリティカルパスの発行
- 公費負担医療などの内容や手続き、社会福祉制度の利用の支援、制度の紹介
- 在宅療養患者の医療・介護・行政機関との連携・調整
- 外来患者の医療移行調整
- 外来における医療材料の供給体制の標準化
- 虐待対応に係る院内外との連携・協力（DV・高齢者虐待・障がい者虐待、児童虐待）



【入院支援係】

- 入院予定患者の事前面談
- 各診療科Dr、看護師長と入院ベッドコントロール、共用ベッドの調整



インフォメーション【2】

令和4年9月より、新患外来予約の申込用紙を変更し、一部診療科以外は16時までの申込は当日予約票をお送りしております。それに伴い、受診希望日は、申込日の1診療日後から受付と変更となりました。

新患の外来受診予約について

1. 新患外来予約の申し込み先等

専用FAX番号：011-621-2233

電話番号：011-611-2111（内線51240）

※月曜日から金曜日まで（祝祭日を除く）

2. 予約の申し込み方法

○新患外来予約専用の申込用紙「**新患外来診療予約申込書**」に記入の上、FAXでお申し込みください。専用の書式は当院のホームページからダウンロードできます。

申込書2枚目の右上に「Ver1.3」と記載があるものが最新となります。

※お電話いただければ様式をお送りすることも可能です。

～新患外来受診予約のWEBサイト～

<http://web.sapmed.ac.jp/hospital/medical/mumhv60000002zmz.html>

・受付時間：午前 9:00～12:00、午後13:00～16:00まで

※16時以降のFAX受信は、翌診療日の受付となります。

・患者さんご本人からの予約申込みは受け付けておりません。（遺伝子診療科、神経精神科を除く）

・**申込当日にFAXで予約票をお送りします（免疫リウマチ内科は翌診療日、産科周産期科は3診療日後となります）**。お送りしました予約票は、貴院から患者さんへお渡しく下さい。

・申込当日と翌日の予約申込み、検査のみの予約申込みは承っておりませんのでご注意ください。

・申込みをいただき受診いただいても、疾病の内容などにより、当院では診療をお引き受けできない場合がございますので、あらかじめご了承ください。

— 申込みFAXに関するお願い —

・**送信枚数が8枚以上になる場合は、あらかじめ電話でご連絡をお願いします。**混み合う時間を避けるようお願いする場合があります。特に、検査データ等の枚数が多くなる場合はご協力をお願いします。

・紙面による画像・写真の送信は真っ黒に印刷され確認が難しいため、ご遠慮下さい。

・初診の申し込みではなく、再来受診の患者さんの事前の診療情報提供書の送信については、新患外来予約では受け付けておりませんのでご了承下さい。受診当日に患者さんがご持参下さい。

3. 受診受付

・患者さんは、予約票、保険証、診療情報提供書などをお持ちの上、予約時間の30分前までに**新患受付5番窓口**で受け付けを済ませてから、外来でお待ちください。



患者サポート係
田中家のもんじゃ
（保護猫）です

患者サポート係
奥山家のラテ
（保護猫）です



【外来受診においてご注意をお願いしたいこと】

1. 通常診療

当院は特定機能病院であるため、初診の患者さんで他の医療機関からの紹介状をお持ちではない場合は、初診料とは別に保険適用外の**初診時一部負担金（医科7,700円、歯科5,500円）**をご負担いただいております。臨床遺伝外来、神経精神科、免疫・リウマチ内科以外は予約せずとも受診できますが、待ち時間軽減のためにも医療機関からの予約申し込みをおすすめします。

ただし、新型コロナウイルス感染症の拡大を受け、当面の間、当院を初めて受診される方は、他の医療機関からの紹介状をお持ちの方に限らせていただいておりますので、受診の際は当院ホームページのご確認をお願いします。

～札幌医科大学附属病院ホームページ～ <https://web.sapmed.ac.jp/hospital/index.html>



2. 再来診療

同じ診療科で1年以内に受診歴がある場合は、「新患予約」の扱いになりませんので、「14:00～15:30」の間に各診療科外来にお問い合わせください。

※代表番号011-611-2111からオペレーターに診療科外来名をお伝えください。

【入院（転院）について】 医療連携福祉係 入院連携担当（内線51190）

◇当院の入院予約になっている患者さんの入院日時の連絡は、決まり次第、医師または看護師長から連絡をしておりますのでお待ちください。

◇入院が決まった後の日程等の調整も各病棟が行っております。不明な点があれば各病棟の看護師にお問い合わせください。

◇入院に関する診療情報提供書のFAX送信については、入院連携担当が対応いたします。電話でご連絡の上、医療連携福祉センターの**入院連携FAX（011-688-9609）**に送信ください。

【セカンドオピニオン外来について】 医療連携福祉係（内線51230）

当院では、セカンドオピニオン（第二の意見）を求める患者さんやそのご家族に対して、現在、診療を受けている医療機関からの紹介状と必要な資料に基づいて、当院の医師が、参考となる意見や判断を提供する「セカンドオピニオン外来」を開設しております。

◇ご用意いただくもの

- ・主治医からの紹介状（お受けできるか判断するために、申込時に必要となります）
- ・画像、検査資料
- ・相談同意書（ご家族だけで面談の場合）等

◇料金

1回 60分以内 22,000円（消費税込）

◇申込方法

- ・当院申込書にご記入のうえ、FAXでお申込ください。（申込書は当院ホームページからダウンロードできます。
<http://web.sapmed.ac.jp/hospital/guide/mumhv60000002omq.html>）
- ・医療機関からお申し込みの場合は、紹介状も一緒にFAXしてください。
- ・申込書を提出された方へご連絡後、日程を決定し、ご相談をお受けします。

ミニトピックス

令和5年9月より、感染症内科において「渡航・ワクチン外来」が開設されました。

週1回木曜日14:00～16:30となっており、予約は病院ホームページからインターネット予約のみ受け付けております。観光・留学・お仕事などで海外に渡航される方が増えておられると思います。関心のあるかたは、病院ホームページを参照ください。

<札幌医科大学附属病院 渡航・ワクチン外来>

<https://web.sapmed.ac.jp/hospital/guide/vull91000000ed2.html>



インフォメーション【3】

医療連携福祉センターでは、大学病院として、高度急性期医療と良質で満足度の高い医療サービスの提供のために、地域の医療機関等との連携体制の推進に努めています。より良い連携を今後も推進していくために、在宅ケア機関からお問い合わせが多い業務について、具体的にご案内いたします。

○訪問看護や介護保険サービスで担当している患者さんが当院に入院したとき

- 病状の問い合わせは入院病棟の看護師にお問い合わせください。
- 看護サマリー等は入院連携担当者へお電話の上、FAXしていただければ病棟にお届けします。

医療連携福祉係 入院連携担当 電話番号 011-611-2111 (内線51190)
入院連携専用FAX 011-688-9609

○訪問看護や介護保険サービスで担当している患者さんが外来通院中のとき

- 通院中の患者さんについての報告など、情報提供は書面にして「**医事経営課 文書受付窓口**」まで郵送してください。受診日が近いなど急ぐ場合は、事前に患者サポート係へ電話連絡をしてから、医療連携福祉センターにFAXしていただければ外来にお届けします。

※訪問看護指示書の依頼や報告書も「**医事経営課 文書受付窓口**」でお受けしています。

- 現在継続して受診中の患者さんの受診日の変更や病状についてのご相談は、各外来看護師に連絡してください(午前中は混み合っているため14:00~15:30にお願いします)
 - 患者さんの中には、いくつも病院にかかっているのが札幌医大病院にまとめたという要望もあるようですが、高度急性期医療機関であることをご理解いただき、まずはかかりつけ医にご相談いただきますようご協力をお願いします。
- ※患者サポート係が関わった患者さんに関するお問い合わせは、各担当者にご連絡ください。

患者サポート係 電話番号 011-611-2111

(内線31930、51210、51270、51260、51250、31890、31891、70001)

○文書を依頼するとき

- 患者さんが、通所リハビリに通いたい、訪問入浴サービスを導入したい等で、医師の診療情報提供書が 必要なときは、患者さんの同意が確認できる依頼書により、診療情報提供書の提供に応じています(有料となりますので、患者さんの自己負担が生じることをご説明の上、お申込みください)。
- 依頼する場合は、専用書式「診療情報提供依頼書」に内容記載し、必要書類添付のうえ、「**医事経営課 文書受付窓口**」あてに郵送でお願いします。専用書式は、医療連携福祉センターWEBサイトの「保健・福祉関係機関の方へ」からダウンロードできます。診療情報提供料については、患者さんあてに納入通知書を郵送しますので、届きましたらお近くの金融機関でお支払いください。

注1 施設の所定様式等がありましたら同封してください。

注2 FAX、メールでの受け付けは行っておりません。

注3 直接、医師への依頼はできません。

注4 患者さんの「生年月日」、「必要な理由及び情報提供必要事項等」の必要事項の記載漏れがないようお願いします。

注5 切手を貼付した返信用封筒の同封をお願いします。

詳しくは文書依頼のWEBサイトをご覧ください。

<https://web.sapmed.ac.jp/hospital/mpc/b1h640000000958.html>

医事経営課 文書受付窓口 電話番号 011-611-2111 (内線32040)



○相談窓口

当院は、がん診療連携拠点病院、肝疾患診療連携拠点病院、エイズ治療拠点病院（エイズ治療ブロック拠点病院）の指定を受けており、医療連携福祉系のMSWが当院の患者さんに限らず広く次のご相談をお受けしております。当院に通院中の患者さん・ご家族の医療や生活に関する相談については、医療連携福祉センター患者サポート係が対応しています。どちらに相談すべきか迷うときは、まず医療連携福祉センターにお問い合わせください。なお、窓口での相談については予約制とし、お待たせする時間がないようにしております。

●がん相談

がんの患者さんやご家族からの、療養や生活に関する心配ごと、社会制度の活用などについて、個別の相談に応じております。

◇受付電話・受付時間…011-688-9506 月曜日から金曜日（祝祭日を除く）の「9:00～17:30」

●がん相談サロン

大学寄附講座「アイン・ニトリ緩和医療学推進講座」と連携して、がん患者さんやご家族を対象とした交流会、学習会などを開催しております。開催日時のお問い合わせは下記サロン事務局にお願いします。

◇受付電話・受付時間…011-616-0234 月曜日から金曜日（祝祭日を除く）の「9:00～17:00」

●肝疾患センター

肝疾患についての個別相談のほか、多くの方に肝疾患を理解してもらうための「市民公開講座」等を開催しています。

◇受付電話・受付時間…011-611-5700 月曜日から金曜日（祝祭日を除く）の「9:00～17:00」

●HIV外来の診療予約に伴う相談

HIV/AIDS診療を希望される方（初診の方）は、予め電話により受診日時の予約が必要です。HIVの知識を持った看護師が対応し、「検査を受けたい」、「検査で陽性といわれた」などの相談も含めて対応しています。

◇受付電話・受付時間…011-611-2111（内科外来 内線32770）

月曜日から金曜日（祝祭日を除く）の「9:00～16:00」



詳しくは、札幌医科大学附属病院医療連携福祉センターのWEBサイトをご覧ください。

<https://web.sapmed.ac.jp/hospital/mpc/>

編集後記

今年度より、センターの係編成で体制が変わったことなどから、広報誌を年1回とさせていただくこととなりました。今回表紙の写真は、札幌医科大学の新キャンパスに新たにできました「らてす」という広場で、4年ぶりに開催されました患者さん向けのイベントの写真です。北海道警察音楽隊の音楽とカラーガード隊の演技に、患者さんだけでなく、私たちスタッフも元気をいただきました。（編集担当）

札幌医科大学附属病院 医療連携福祉センター

| | |
|---------|--|
| 医療連携福祉係 | 内線31840、31960、31910、31940、31900、51230 51190（入院連携担当：直通FAX 011-688-9609）、 51240（新患受付担当：直通FAX 011-621-2233） |
| 患者サポート係 | 内線31930、51210、51250、51260、51270、31891、31890、70001 直通FAX 011-688-8335 |
| 入院支援係 | 内線38830 |

〒060-8543 札幌市中央区南1条西16丁目
TEL：011-611-2111（代表） FAX：011-621-2233